



[www.seka.fr](http://www.seka.fr)

**RE-BELLES**  
féminité structurellement en mouvement

---

## RE-BELLES

### résilience

---

« **Re-Belles** » aborde la résilience féminine et structurelle en proposant des portraits de femmes résistantes, surmontant avec ténacité leurs propres altérations ou les perturbations extérieures, transformant les problématiques en autodétermination, confiance, estime de soi, liberté et capacité à être, pleinement.

Le dialogue proposé par **Seka** aux participantes repose sur l'interactivité des images réalisées ensemble, en binôme. Sans préparatifs habituels de prise de vues, une déambulation hasardeuse installe naturellement une compréhension mutuelle, émotionnelle et consciente. Cette vibration intense sera capturée par une photographie unique en une pause extrêmement longue, de l'ordre de 10 à 30 minutes sans bouger et en silence, comme une méditation profonde. Cela permet d'enregistrer un flux continu d'informations se superposant en une seule image à l'inverse d'un instantané figeant une attitude volontaire précise. La durée requise induit un relâchement des pensées et la sortie du contrôle des émotions afin d'être dans un état véritablement naturel et sincère, en une somme temporelle d'énergie.

L'appareil photographique fabriqué par l'artiste est rudimentaire, un sténopé, une simple boîte percée d'un minuscule trou en guise d'objectif qui recueille la lumière formant lentement l'image sur le support photosensible au bromure d'argent placé à l'intérieur. Cette épreuve sera ensuite développée à l'atelier en employant d'anciens procédés argentiques.

Cette série photographique, toujours en cours, a été initiée en 2012 par **Seka** pour sa participation au festival international « **Cri de Femme** » créé en 2011 par l'écrivaine dominicaine **Jael Uribe** et son mouvement mondial d'artistes et poètes *Mujeres Poetas Internacional* relayé en France et aux Antilles françaises par **Nefta Poetry** et **Cynthia Phibel** ayant pour but de lutter contre les violences faites aux femmes à travers la poésie, la musique et les arts avec plus de 1000 événements organisés dans 70 pays.

Depuis cette exposition parisienne fondatrice, les rencontres se poursuivent donnant lieu à la création en continu de cet espace d'expression photographique sensible commun ainsi que de sa mise en situation plastique visible sous forme scénographique et interactive.



**NALA DAHL**

---

**RE-BELLES**  
résilience



**AURÉLIA TOUPIOLLE & RAUDIA KEPPEL**

————— **RE-BELLES** —————  
résilience



**CLARENCE KOPOGO**

**RE-BELLES**  
résilience



SEKA®

**JIAN KWON (SOLBI)**

---

**RE-BELLES**  
résilience



SEKA®

**JULIETTE MBJX**

---

**RE-BELLES**  
résilience



**NATHALIE REY**

---

**RE-BELLES**  
résilience



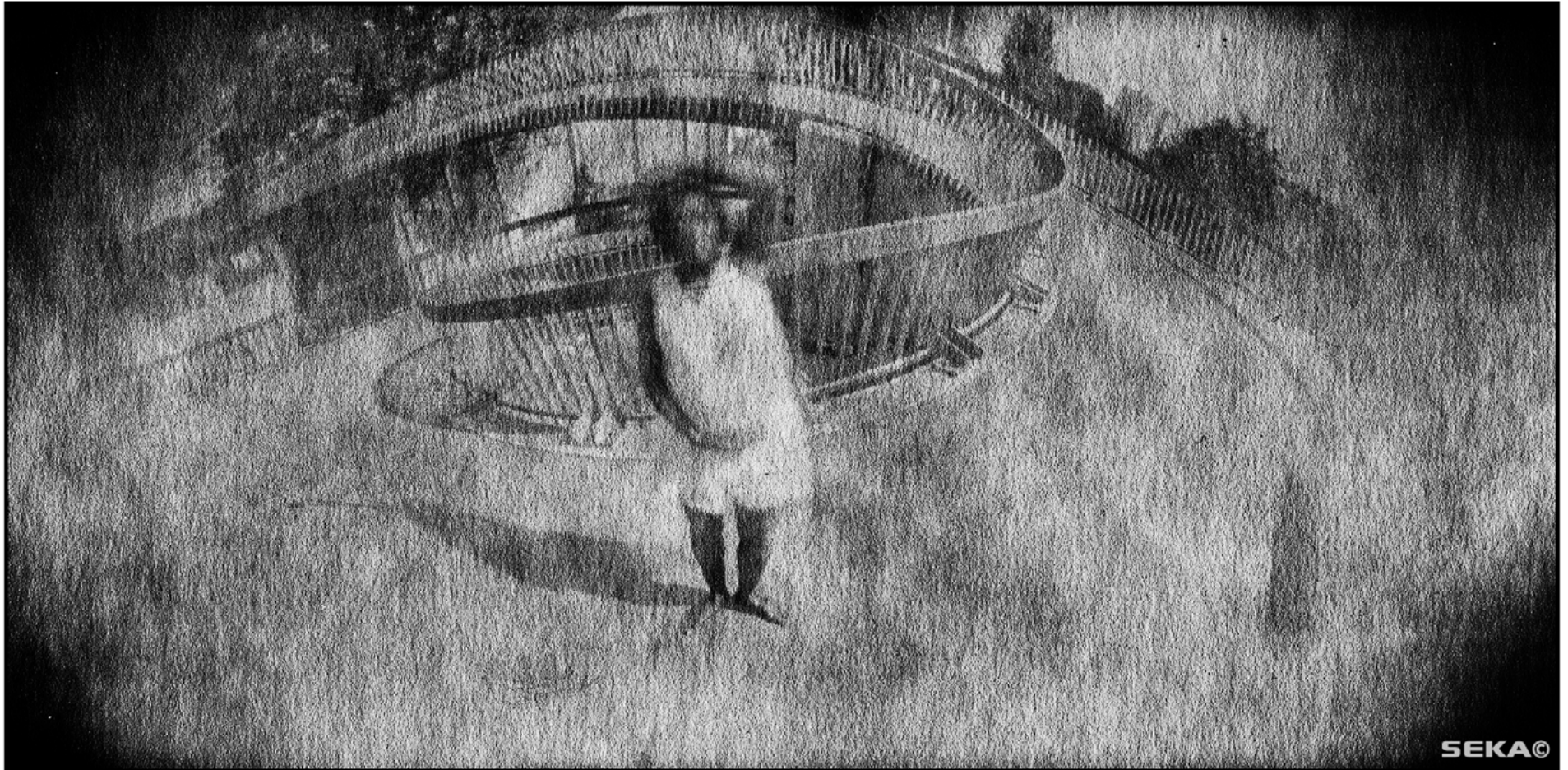


SEKA©

**AURÉLIE SARALLIER**

---

**RE-BELLES**  
résilience



**ROSALIE MONTLOUIS GABRIEL**

————— **RE-BELLES** —————  
résilience

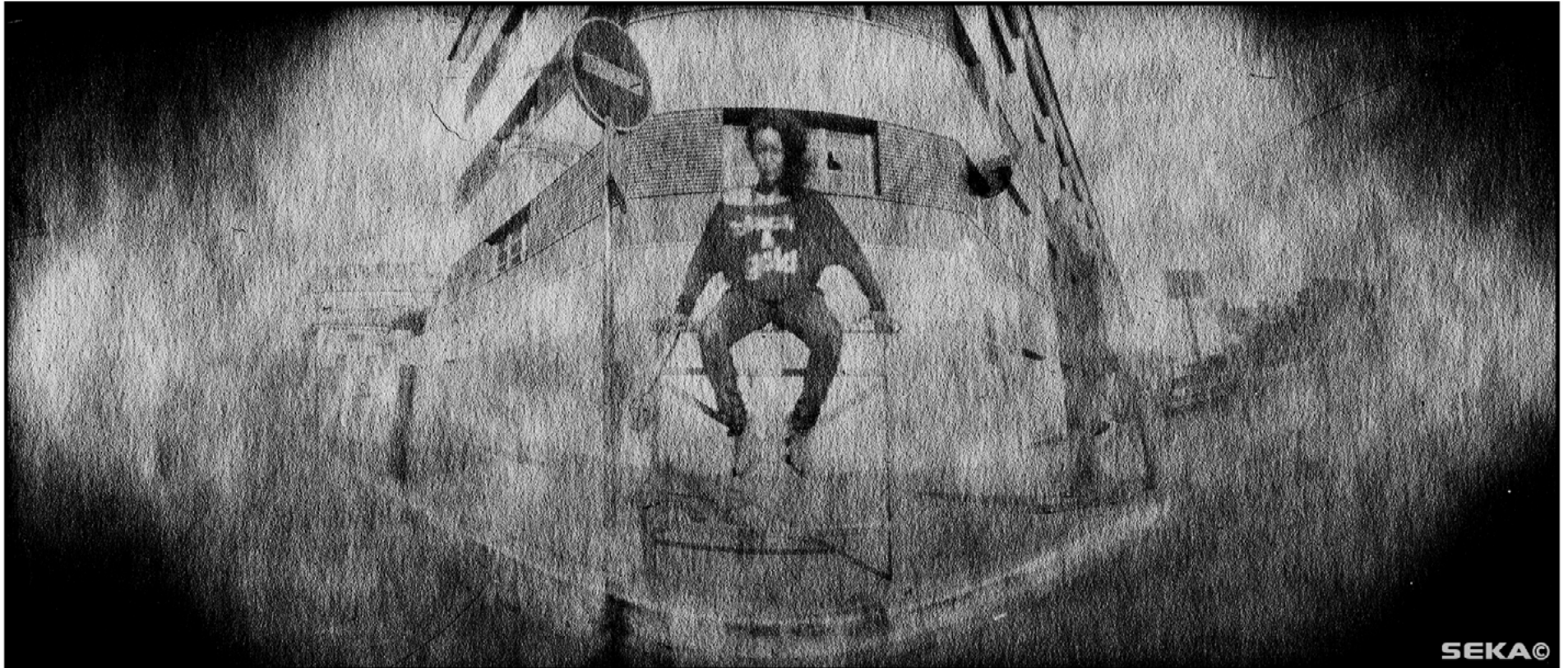


SEKA®

**AURÉLIA TOUPIOLLE**

---

**RE-BELLES**  
résilience



**JULIETTE FIEVET**

---

**RE-BELLES**  
résilience



**SANDRA NKAKÉ**

---

**RE-BELLES**  
résilience



SEKA®

**HANIFAH WALIDAH (SHÄ-KEY)**

**RE-BELLES**  
résilience



**MARIE-JOSÉ LEDOUX**

————— **RE-BELLES** —————  
résilience

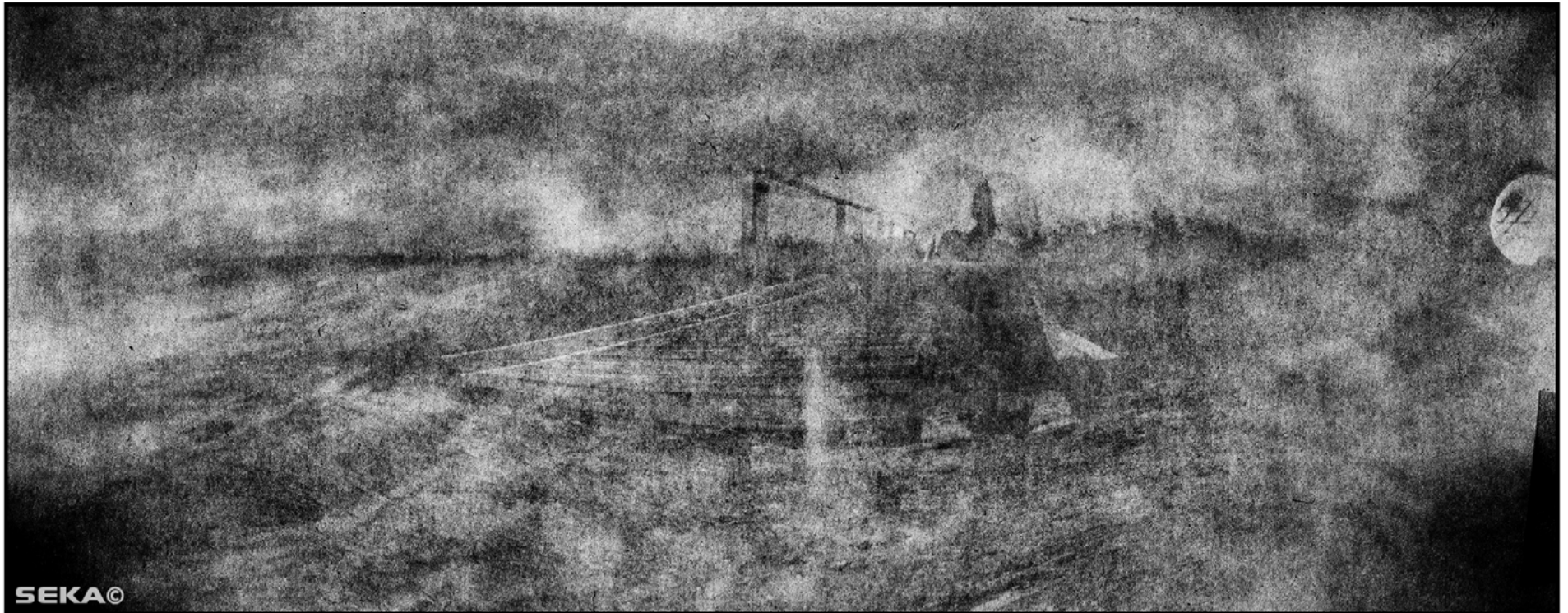


**NALA DAHL**

---

**RE-BELLES**  
résilience





**CYNTHIA PHIBEL**

---

**RE-BELLES**  
résilience



SEKA®

**CLARENCE KOPOGO**

---

**RE-BELLES**  
résilience



SEKA®

**PASCALE OBOLO**

---

**RE-BELLES**  
résilience



**SÉVERINE COATALEN DUBUT**

---

**RE-BELLES**  
résilience



SEKA®

**RAUDIA KEPER**

---

**RE-BELLES**  
résilience



SEKA®

**SANDRA NKAKÉ**

---

**RE-BELLES**  
résilience



SEKA©

**SANDRA SAINTE ROSE FANCHINE**

---

**RE-BELLES**  
résilience



SEKA©

**TOURIA EL HAOUZI**

---

**RE-BELLES**  
résilience





**RAUDIA KEPER**

---

**RE-BELLES**  
résilience



SEKA©

**HANIFAH WALIDAH (SHÄ-KEY)**

————— **RE-BELLES** —————  
résilience



**BEYA GILLE GACHA**

**RE-BELLES**  
résilience



**TOURIA EL HAOUZI**

RE-BELLES  
résilience



SEKA®

**BEYA GILLE GACHA**

---

**RE-BELLES**  
résilience

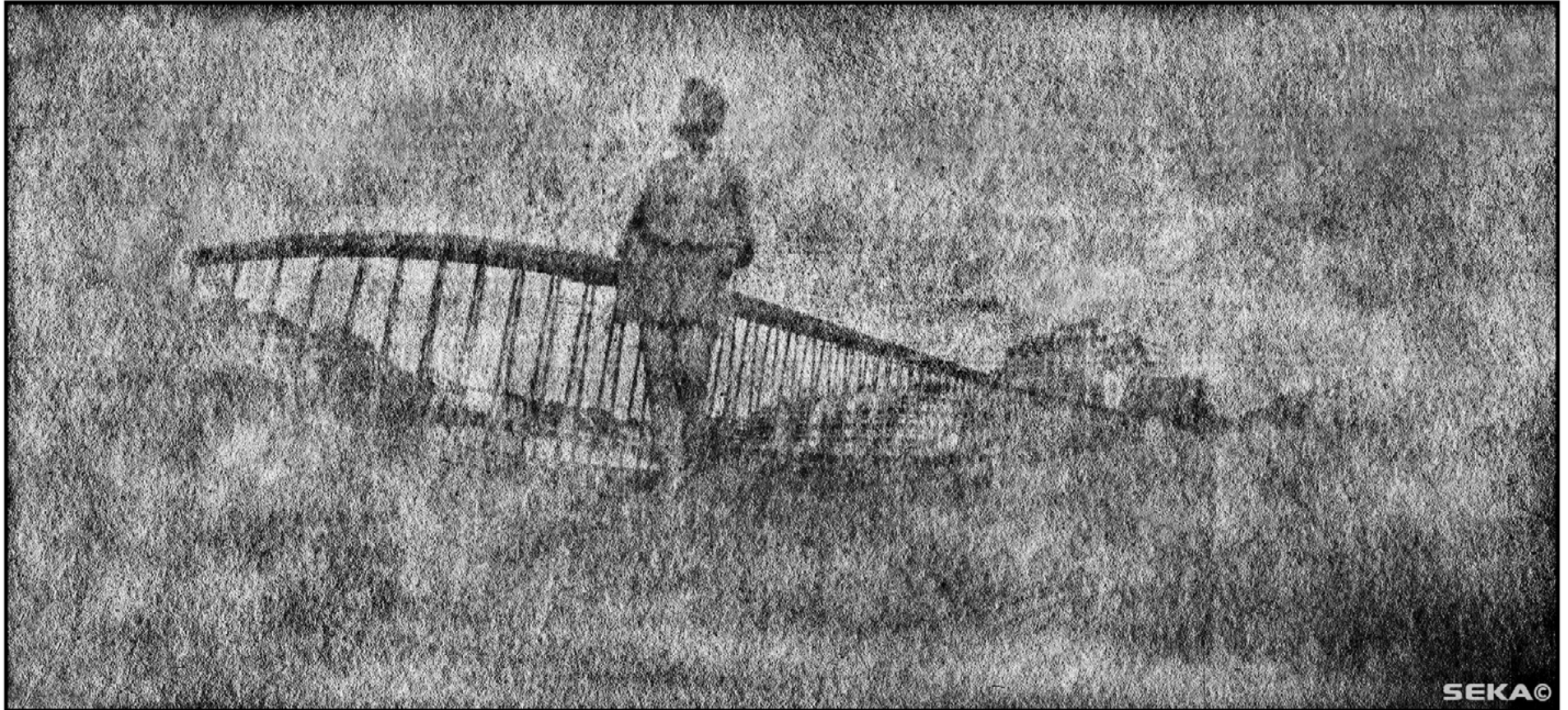


SEKA©

**NICOLE HEISSAT**

---

**RE-BELLES**  
résilience



**NALA DAHL**

---

**RE-BELLES**  
résilience



**SÉVERINE COATALEN DUBUT**

---

**RE-BELLES**  
résilience





SEKA©

**VICTORIA HECKL VICENTE**

RE-BELLES  
résilience



SEKA©

**SÉVERINE COATALEN DUBUT**

---

**RE-BELLES**  
résilience



**CAROLINE GOLDBLUM (VITALIA)**

---

**RE-BELLES**  
résilience



« #8mars »  
Amiens - 2021  
Collage de rue - 2 x 20 mètres  
Face au Cirque Jules Verne



**« Witch »**

Halle Colvert - Amiens - 2019

Collage de rue - 2,5 x 5 mètres

En place 3 ans jusqu'à démolition de la halle



« Cité Carter » - Amiens - 2017 - Collage sur panneaux acoustiques - 2 x 20 mètres



Exposition et Collage Façade « **Abolitions** » Epinay sur Seine - 2016

*Tirage encadré 30x40cm en place centrale de l'exposition de l'image entière qui est collée en vue éclatée de 13 grands formats semi-transparentes visibles de l'intérieur autant qu'à l'extérieur sur les vitrages de la façade représentant le déplacement de la diaspora lié à la traite négrière et la colonisation.*

« **Streetart** » Saint-Merry - Paris - 2016

*Exposition, performances live et atelier participatif*



**« Cri de Femme »**

Atelier 22 - Paris - 2012

Exposition, décor des performances du festival - 1,70 x 5 mètres en angle



**« Slide Pictures »**

Nicy Gallery - Paris - 2012

2 Electrophotographies sur aluminium 40 x 120cm



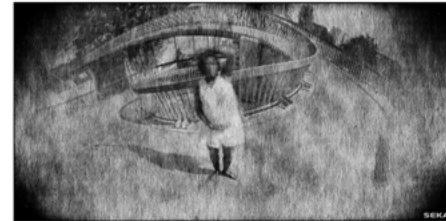
**« Abolitions »**

Voûte Ephémère - Paris - 2015

Tirage 120 x 180 cm

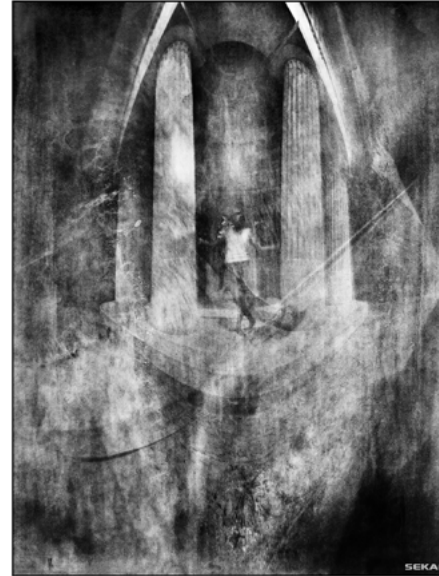






**MAKING OFF**

**RE-BELLES**  
résilience



**MAKING OFF**

**RE-BELLES**  
résilience

## Biographie

Les images de **SEKA** nous parlent de magnificence, révélant force et résilience avec lumière et contraste en une entropie alchimique en mouvement. Un monde immersif, inclusif, collaboratif. Libre.

Par son approche organique et sensible, sa photographie est mutante, de métamorphoses techniques, en geste humains et émotionnels. Au coeur de la matière, sa manière de créer est en perpétuelle évolution.

**SEKA** commence l'art photographique au début des années 90' avec les pionniers du graffiti parisien, le groupe « Basalt », mixant peinture et photographie, partageant les ateliers, créant, exposant et performant ensemble, créant dès 1991 à Paris la galerie indépendante «Kablaz», aujourd'hui devenue «Street Dream Gallery».

Cette pratique interactive né de visions partagées s'étendra ensuite à de multiples projets mêlant des formes complémentaires en des rencontres artistiques pluridisciplinaires globales. La mise en image est ainsi enrichie de sa source originelle par l'échange transversal.

De concert à ces dialogue liés, l'expression personnelle de **SEKA** invite au sensoriel, nourri d'équité, d'enjeux aux multiples universels, d'osmose et bienveillance.

Ses installations offrent un caractère particulier par leur format, support et scénographie, impliquant au possible performance, interactivité favorisant l'écoute du spectateur devenant créateur, en immersion, ensemble.

« **Enthalpie** » • **Mutations.**  
**Expositions.**

2023 à nos jours @ Paris

« **Je suis la fille garçon.ne** » • **Egalité.**

**Exposition. Audio. Livre Grand Format. Collage Graff**

Artiste associé à Cité Carter initiatrice de cette création collaborative avec le soutien du Ministère de la Culture et de la DRAC Hauts-de-France  
2023 - 2024 @ Amiens

« **Sortir de l'Ombre** » • **Autonomisation.**

**Installation participative itinérante. Expositions. Collage.**

Artiste associé à Cité Carter initiatrice de cette création collaborative avec le soutien du Ministère de la Culture et de la DRAC Hauts-de-France  
2021 - 2022 @ Hauts de France

« **Switch** » • **Inversion des clichés de genre.**

**Exposition. Collage.**

Artiste associé à Cité Carter initiatrice de cette création collaborative avec le soutien du Ministère de la Culture et de la DRAC Hauts-de-France  
2022 - 2023 @ Amiens

« **Genré • Stop** » • **Le genre dans l'espace public.**

**Installation participative itinérante. Spectacle. Film.**

Artiste associé à Cité Carter initiatrice de cette création collaborative avec le soutien du Ministère de la Culture et de la DRAC Hauts-de-France  
2020 - 2021 @ Hauts de France

« **Real Reality** » • **Face au cyber-harcèlement.**

**Expositions. Performance pluridisciplinaire.**

avec **Kwon Jian & Banga**  
2019 @ Paris, Seoul Corée du Sud

« **Be The One Light** » • **Etre lumière.**

**Projet mondial collaboratif • Lightpainting.**

initié par **Raudia Keeper (Bali)**

2012 à nos jours @ Paris, province, USA, Italie, Senegal

« **Discrimi-Non** » • **La différence est une qualité.**  
**Exposition. Atelier collaboratif.**

avec **Nala Dahl** et le soutien de l'ACSA  
2017 @ Paris, Aulnay-sous-Bois

« **Shadow Of A Doubt** » • **Image de soi.**

**Live projection. Sténopé. Spectacle vivant.**

**Duo musical de Sandra Nkaké & Jî Drû.**

avec le soutien du Conseil Général de la Seine-Saint-Denis et l'aide de la Sacem et du CNV  
2014 à 2016 @ Tournée, 30 dates, France

« **Re-Belles** » • **Résilience.**

**Expositions, Installations, Collages**

2012 à nos jours @ Paris, province

« **Les Racines Du Futur** » • **Urbanisme.**

**Expositions, Installations, Collages**

2009 à nos jours @ Paris, province, Pologne, Italie

« **Osez Parler** » • **Conduites addictives.**

**Film photographique en stop motion**

Docu-fiction de 52 minutes avec le concours de Vanessa Mexmain et le soutien de la ville de Montereau-Fault sur Yonne  
@ Sélection Short Film Corner du Festival de Cannes 2009

« **If, Attitude** » • **Création picturale en milieu carcéral.**

Atelier durant 3 mois avec les détenu.e.s

Installation d'une oeuvre monumentale in situ, ouverte au public  
@ Centre Pénitenciaire des Beaumettes, Marseille 2003

« **Fermentations Imprévisibles** » • **Mémoire cicatricielle.**

**Expositions**

1998 - 2018 @ Paris, Lille

« **Basalt** » • **Collectif graffiti artists.**

**Expositions, Performance, Livre, Edition**

1991 à nos jours @ Paris, province, Allemagne, Suede